

## ナノバブルとは

ナノバブルとはその名の通り1 $\mu$ m(1/1000mm)未満の目に見えない微細気泡のこと。

ナノバブルは普通の泡と違い、その小ささゆえに浮上、破裂することなく、長期間水中に滞留します。

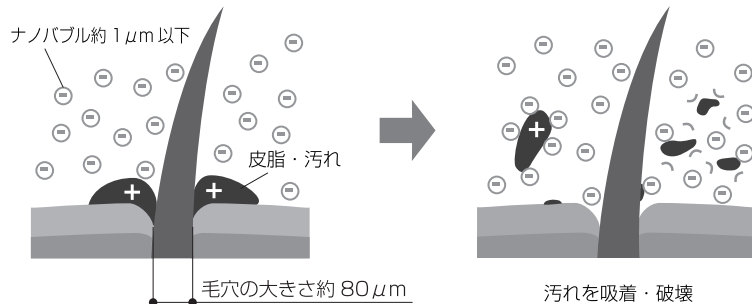
## ナノバブルの効果

毛穴や細胞よりも小さいナノバブルは、マイナス電荷を帯びており、プラス電荷を帯びた汚れに吸着し、除去します。

- 毛穴やシワの奥まで届いて、皮脂やメイク汚れを落とすサポートをします。
- 肌や頭皮の奥まで届いて、お肌に潤いを与え、キメを整えます。
- 肌の奥まで届いて、表面温度を上げることから保温効果も期待できます。
- 超微細な泡の効果でシャワーの肌当たりが柔らかくなります。

お風呂革命ナノバブル Petit(プチ)はナノバブルを水1mlあたり約1億8千万個以上発生することが出来ます。

## ナノバブル洗浄イメージ



## ⚠ 使用上のご注意

- 本来の用途以外には使用しないでください。
- バランス釜には使用出来ません。
- 本製品は室内でお使いください。
- 取り付け後、水漏れがないかご確認ください。
- 分解や改造はしないでください。

品質表示	
本体	ABS樹脂
ナノバブル発生器	ポリプロピレン
耐熱温度	60℃


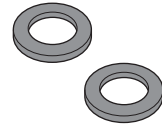
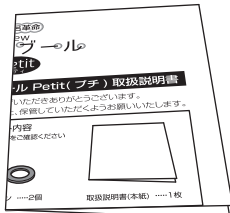
株式会社アルベール・インターナショナル  
〒562-0025  
大阪府箕面市粟生外院 4 丁目 4 番 5  
<https://art-verre.com/>



# お風呂革命 New ナノバブル Petit プチ

## お風呂革命 New ナノバブル Petit(プチ) 取扱説明書

この度は弊社商品をお買い上げいただきありがとうございます。  
取り付け作業の前に必ず本紙をご一読の上、保管していただくようお願いいたします。

セット内容		
取り付け前に内容をご確認ください		
		
お風呂革命 New ナノバブル Petit(プチ) ……1個	予備パッキン ……2個	取扱説明書(本紙) ……1枚
※お風呂革命 New ナノバブル Petit(プチ) はシャワー用アタッチメントです。シャワーヘッド・シャワーホースは付属しません。		

本品はバランス釜には使用出来ません。<sup>※1</sup>

本品を取り付ける前にシャワーヘッドのメーカーをご確認ください

LIXIL(INAX) <sup>※2</sup> TOTO KAKUDAI SANEI YUKO(2001年以降)	取り付け可能です
--	----------

※1: バランス釜とは、住宅の浴室内の浴槽のそばに設置するタイプの風呂釜です。 ※2: スイッチシャワーへの取り付けは出来ません。

上記メーカーの場合、裏面①にお進みください。

●下記メーカーの場合

KVK	下記アダプターで取り付け可能です(別売)。どちらかのメーカーのアダプターを両側ご用意の上、裏面「KVK社製の場合」をお読みください。			
	KAKUDAI(品番)		SANEI(品番)	
	シャワーヘッド側	シャワーホース側	シャワーヘッド側	シャワーホース側
	9355K	9358K	PT250-31	PT250-3
MYM	取り付け出来ません			

●その他のメーカーの場合

シャワーヘッドのネジ規格が G1/2 規格であれば取り付け可能です。

①にお進みください。

それ以外の規格は取り付け出来ません。

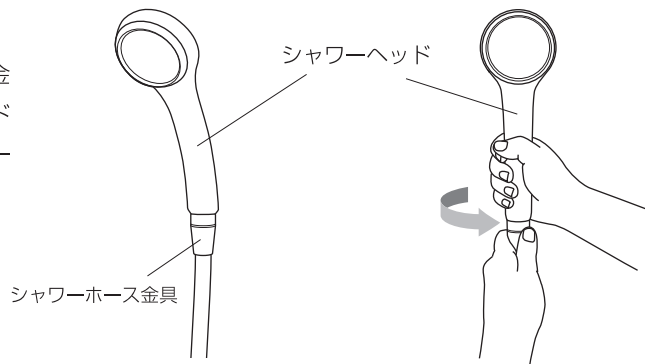
※ネジ規格はシャワーヘッドの取扱説明書等でご確認ください。

①ナノバブル Petit( プチ ) の取り付け

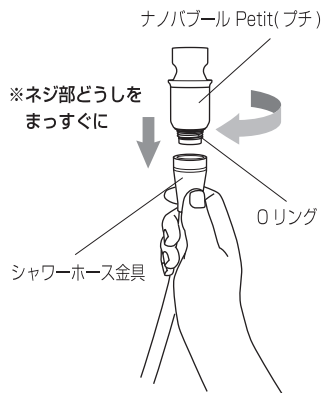
注意

- ・ケガをする恐れがありますので、取り付け作業時にはタオルをあてがうか、手袋等をつけて作業してください。
- ・ホース内に水が残っている場合がありますのでご注意ください。

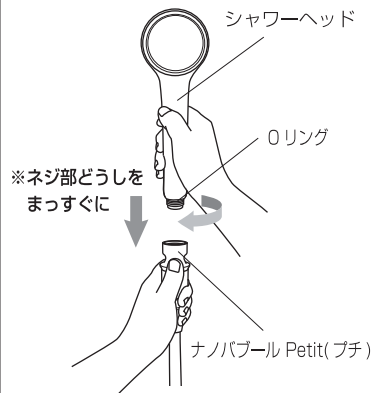
②水を止め、シャワーホース金具を押さえ、シャワーヘッドを図のように回してシャワーヘッドを取り外します。



③シャワーホース金具を押さえ、ナノバブル プチ (Petit) を図のように回して取り付けます。この際 Oリング (パッキン) が歪んではみ出さないようにゆっくりと回してください。最後にしっかりと締めます。

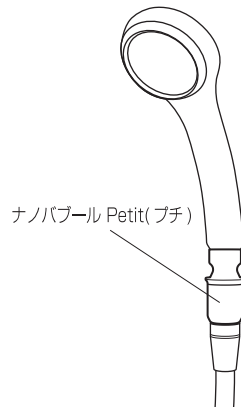


④ナノバブル プチ (Petit) を押さえシャワーヘッドを図のように回して取り付けます。この際 Oリング (パッキン) が歪んではみ出さないようにゆっくりと回してください。最後にしっかりと締めます。



⑤取り付け後、水を流して水漏れがないかをご確認ください。

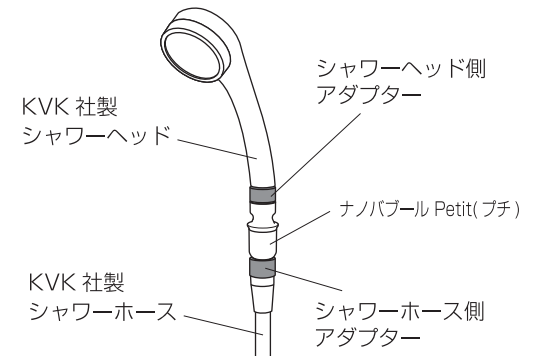
取り付けイメージ



KVK 社製の場合

②のようにシャワーヘッドを取り外し、ナノバブル Petit( プチ ) にシャワーヘッド側アダプターとシャワーホース側アダプターを取り付け、右図のようにシャワーヘッドとシャワーホースを取り付けてください。

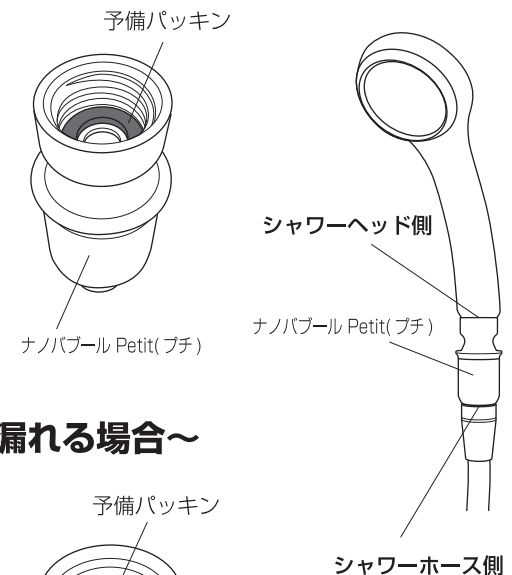
取り付けイメージ



重要

～シャワーヘッド側から水が漏れる場合～

正しく取り付けてもシャワーヘッドに元から付いていた Oリング (パッキン) の経年劣化により、水が漏れる事があります。また、シャワーヘッドの形状によっても水漏れする事があります。その場合はシャワーヘッドを取り外し、図のように予備のパッキンをナノバブル Petit( プチ ) に取り付けてください。



～シャワーホース側から水が漏れる場合～

シャワーホース金具の形状により、正しく取り付けても水が漏れる事があります。その場合はナノバブル Petit( プチ ) を取り外し、図のように予備のパッキンをシャワーホース金具に取り付けてください。

